

# Dix orientations

pour la protection  
et le développement durable



Elles sont l'ossature du plan de gestion et fixent les axes de travail du parc marin.

L'ensemble constitue le champ d'intervention du parc marin.



1. Approfondissement et diffusion de la connaissance des espèces et des écosystèmes marins.
2. Maintien des populations des espèces protégées, rares ou menacées et de leurs habitats.
3. Réduction des pollutions d'origine terrestre ainsi que du risque de pollutions maritimes et portuaires diffuses ou accidentelles.
4. Maîtrise des activités d'extraction de matériaux.
5. Exploitation durable des ressources halieutiques.
6. Soutien de la pêche côtière professionnelle.
7. Exploitation durable des champs d'algues.
8. Soutien des activités maritimes sur les îles afin d'y maintenir une population permanente.
9. Conservation et valorisation du patrimoine architectural maritime et archéologique notamment sous-marin et des savoir-faire locaux.
10. Développement raisonné des activités touristiques, nautiques et de loisirs, compatibles avec la protection des écosystèmes marins.

hippocampe.com - 056057 - 09 06 - Crédits photographiques : Yves Ghaub.

# La mer...

un monde à préserver



70 % de la surface du globe recouverte par les mers et les océans

Seul 1 % de sa surface fait aujourd'hui l'objet de mesures de protection.

100 millions d'espèces marines

Certaines d'entre elles constituent nos ressources alimentaires. Elles forment aussi un formidable réservoir de vie et sont un facteur d'équilibre pour l'ensemble de la biosphère.



Deux tiers de l'humanité sur les zones côtières du globe

Cette situation génère des pressions sur l'ensemble des côtes et des océans qui justifie la mise en place de stratégies pour la protection de la mer notamment dans les endroits les plus remarquables.



L'Iroise... un territoire remarquable

L'Iroise possède un patrimoine naturel marin d'intérêt national et européen. C'est la raison pour laquelle un projet de parc marin a émergé en Finistère.



Mer d'Iroise  
Mission pour un Parc Marin

2, Place du 19<sup>e</sup> RI  
29200 Brest  
Tél. 02 98 44 17 00  
www.parc-marin-iroise.gouv.fr



# Des outils adaptés...

pour protéger...



## Une protection du milieu marin longtemps considérée comme accessoire

Seuls les outils juridiques élaborés pour le milieu terrestre étaient utilisables, alors que les problématiques en mer sont sensiblement différentes.

## La mer : un espace ouvert

Les éléments naturels circulent librement sur de grandes distances et dans un espace en trois dimensions : surface, fond et masse d'eau. Ce facteur est encore accentué dans les zones aux courants et marées importantes comme en Iroise.



## Des différences importantes sur le plan juridique

Le domaine public maritime est accessible à tous. Les éléments constitutifs du milieu marin (eau de mer, faune et flore marine) appartiennent à tout le monde. Pour ces raisons, leur gestion publique est assurée unilatéralement par l'État. De plus, le droit international et communautaire ont une place importante en mer.

## Le parc naturel marin : un outil sur mesure

Spécifiquement conçu pour le milieu marin, il a bénéficié de l'ensemble des réflexions et des travaux menés en Iroise. Chaque parc naturel marin aura pour objectif la connaissance du milieu marin, la protection de l'espace marin, le développement durable des activités dépendantes de la mer.

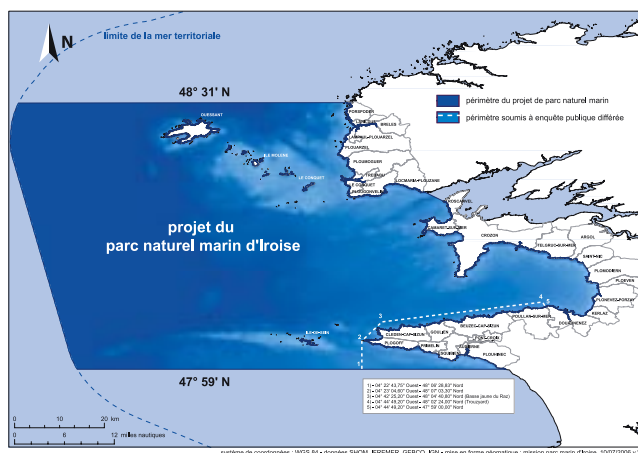
# Le parc

naturel marin d'Iroise : son fonctionnement

## Une démarche novatrice d'association des acteurs du milieu marin

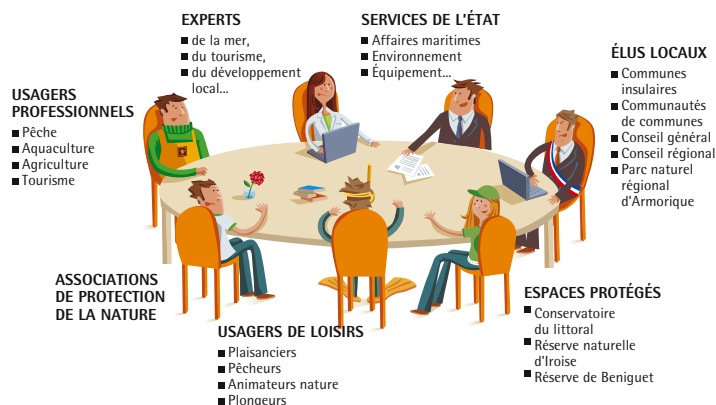
Eu égard à la qualité du patrimoine naturel de l'Iroise, l'État propose d'associer élus, pêcheurs et usagers pour une meilleure gestion d'un espace marin remarquable. C'est une démarche résolument nouvelle.

### Le périmètre du parc



## Un conseil de gestion local pour décider

Composé d'acteurs locaux, le conseil de gestion pilote le parc marin. Il peut formuler des propositions auprès de l'État et doit donner des avis sur les demandes d'activité susceptibles d'altérer le milieu marin. Des commissions thématiques enrichissent sa réflexion tandis que l'équipe du parc est au service de la démarche.



## Des objectifs partagés et collectivement identifiés

Le conseil de gestion devra élaborer un plan de gestion pour l'Iroise et établir un programme d'action. Il découlera directement des orientations de gestion formulées à partir du travail fait en Iroise. Les orientations de gestion seront soumises à enquête publique.

